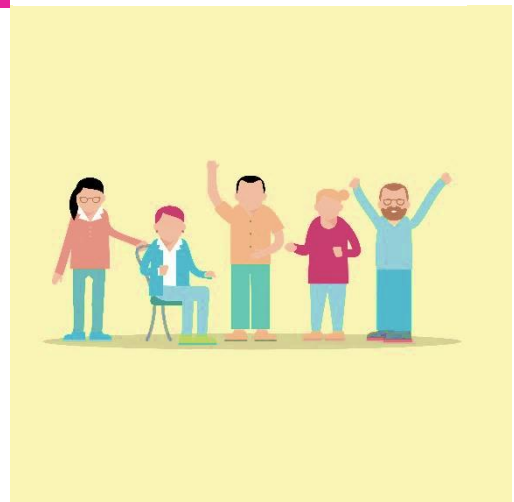


MOBILISATION NATIONALE CONTRE L'ISOLEMENT DES AGES

Dossier de presse

2020



Une mobilisation nationale pour une politique publique contre l'isolement

« **N**ous ne lutterons pas efficacement contre la perte d'autonomie si nous ne luttons pas contre l'isolement¹. »

13% de la population française est en situation d'isolement social en 2019, soit 7 millions de personnes² (c'est 3 points de plus qu'en 2016). 1,7 million de personnes de plus de 75 ans sont en situation d'isolement social³.

MONALISA, impulsée par la loi d'adaptation de la société au vieillissement, préfigure ce que pourrait être une politique publique contre l'isolement social. Depuis 2014, cette mobilisation nationale inédite favorise un maillage d'initiatives citoyennes pour le lien social, visibles, accessibles à tous et articulées à l'action des professionnels. Une carte interactive permet de les géolocaliser sur www.equipecitoyenne.com et de les rejoindre facilement.

Plusieurs rapports publics préparatoires à la loi Grand Age Autonomie à venir, préconisent le déploiement de la mobilisation nationale dans la durée (Rapport Dominique Libault, avis du Haut conseil de l'âge et rapport Dufeu-Schubert).

La priorité donnée à la lutte contre l'isolement sociale par la ministre des solidarités et de la santé en Janvier 2020 ouvre la voie à cette politique publique. La stratégie de prévention de la perte d'autonomie prévoit, dans sa mesure 8, d'accompagner les territoires par un appui, financier ou contribuant à l'ingénierie des projets, aux initiatives locales permettant de se mobiliser pour les aînés afin de lutter contre l'isolement social.

En France, 7 millions de personnes² souffrent de solitude...

Au même moment, 20 millions de citoyens veulent s'engager avec les autres⁴

¹ Stratégie de prévention de la perte d'autonomie – Discours d'Agnès Buzyn – 16 Janvier 2020

² Solitudes 2019, étude du Crédoc et de l'Observatoire de la philanthropie de la Fondation de France (2019).

³ Dont 700 000 en « mort sociale », selon « Solitude et isolement », Rapport des Petits Frères des Pauvres (2017)

⁴ Rapport du CESE, Combattre l'isolement pour plus de cohésion et de fraternité (2017)



La cohésion sociale est « faible » dans notre pays pour 3/4 des Français.es.⁵
70% Français.es reprochent à la puissance publique de ne pas être suffisamment mobilisée sur cette question.⁶

L'isolement relationnel, la nouvelle question sociale



La pauvreté en relation est la nouvelle forme de misère qui frappe nos sociétés : elle concerne aujourd'hui 7 millions de Français et touche particulièrement les plus âgés : 1,7 million de personnes âgées de plus de 75 ans souffrent d'isolement social. Cela se traduit par une accélération de la perte d'autonomie pour les plus âgés et une dégradation de la santé pour tous. L'isolement est un marqueur d'inégalité. À un niveau collectif, il a un impact sur la citoyenneté et la cohésion sociale, car il crée du désengagement et de la méfiance vis-à-vis des institutions.

« L'isolement social est une situation de souffrance et de danger due à une insuffisance durable de relations dans leur nombre et qualité.⁷ »

⁵ Rapport du CESE, Combattre l'isolement pour plus de cohésion et de fraternité (2017)

⁶ Idem

⁷ Définition adoptée par le CESE dans son rapport Combattre l'isolement pour plus de cohésion et de fraternité (2017)

MONALISA rassemble depuis 2014 ceux qui font cause commune contre l'isolement : associations, institutions, collectivités, caisses de retraites, citoyens... Une prise de conscience est à l'origine de leur démarche : la double nécessité de mobiliser sur les territoires, l'engagement des citoyens et la coopération entre tous les acteurs.

+ de 500 organisations mobilisées

40%

CCAS, UDCCAS,
collectivités

40%

associations, centres
sociaux, fondations

20%

secteur sanitaire,
social et médico-social

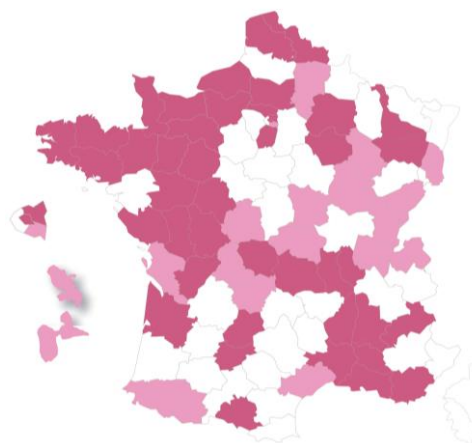
Depuis 2014, **plus de 500 organisations** ont signé une charte commune et se sont mobilisées pour lutter ensemble contre l'isolement, en s'engageant à

Coopérer au niveau local

Soutenir l'engagement citoyen

66 coopérations territoriales

Une coopération territoriale est un collectif d'organisations actives sur un même territoire qui décident d'unir leurs forces pour être plus efficaces dans la lutte contre l'isolement. Ces acteurs, bien qu'ayant des cultures et des modes d'interventions divers, coopèrent pour créer un maillage territorial d'initiatives citoyennes en faveur du lien social de proximité. La création d'une coopération est toujours à la libre initiative d'un ou plusieurs acteurs et son déploiement est piloté par ses membres qui en définissent la gouvernance.



● les coopérations actives
● les coopérations en cours

UNE DEMARCHE D'INTERET GENERAL

MONALISA a un objectif national et un déploiement local : des actions citoyennes en faveur du lien social maillent le territoire pour faire reculer l'isolement avec le soutien des coopérations réunissant collectivités et associations.

+ de 700 équipes citoyennes reconnues



Lutter contre l'isolement social nécessite d'activer et de renforcer les solidarités de proximité pour rejoindre les plus invisibles et les plus fragiles.

L'équipe citoyenne est un outil commun à tous les membres de MONALISA qui permet de mailler le territoire d'actions bénévoles en faveur du lien social.

Des initiatives qui pouvaient être dispersées, peu visibles ou pas identifiées sont aujourd'hui mises en lien et géolocalisées sur une plateforme en ligne pour devenir accessible à tous : bénévoles, personnes isolées, aidants... Toutes les équipes de bénévoles qui luttent contre l'isolement peuvent bénéficier de ce label en signant la charte de l'équipe citoyenne.

Une équipe citoyenne est aussi un outil d'engagement citoyen de proximité : les bénévoles définissent leur projet, leur mode d'organisation et leur territoire.

Certaines équipes sont portées par des réseaux associatifs ou des fédérations, d'autres par des collectivités, des CLIC, des réseaux gérontologiques ou des mutuelles. Certaines se constituent en association, notamment au niveau local ou régional. Mais toutes adhèrent à la même charte de valeurs et deviennent membres de la Mobilisation nationale.

Le centre de ressources contre l'isolement social fait partie intégrante de la démarche MONALISA. Il veille à la diffusion des repères et méthodologies de la démarche et assure leur mise à jour. Il assure la transmission des expériences et des bonnes pratiques. Il construit des outils partagés en recueillant les besoins des acteurs.

Afin d'essaimer et de susciter un changement d'échelle des initiatives menées depuis 6 ans, des ressources sont à la disposition des acteurs. Cela se traduit notamment par :

Capitalisation et diffusion des bonnes pratiques

Appui aux dynamiques territoriales

Formation pour les bénévoles et les professionnels

The grid contains the following resource cards:

- Plateforme en ligne contre l'isolement**: A teal card with the text "REJOIGNEZ UNE ÉQUIPE CITOYENNE ET CRÉEZ DU LIEN SOCIAL PRÈS DE CHEZ VOUS" and the website "WWW.EQUIPECITOYENNE.FR".
- Vidéos et animations en ligne**: A pink card showing a screenshot of the MONALISA website's video gallery.
- Repères et méthodes**: A teal card featuring a portrait of an elderly man and the text "Charte MONALISA".
- Fiches illustration**: A pink card with a woman pointing at a whiteboard covered in sticky notes.
- Echanges de pratiques**: A teal card with a photo of a meeting and the text "Première formation MONALISA pour des professionnels".
- Journaux et newsletters**: A pink card with a photo of a meeting and the text "Tous mobilisés".
- Rencontres et évènements**: A teal card with the text "3^{ème} RENDEZ-VOUS DES COOPÉRATIONS" and "45^{ème} anniversaire de l'INSEE d'Angers".
- Data base**: A pink card with the text "Les ressources" and "Base documentaire".
- Kit médias**: A teal card with a network diagram and the text "Avec MONALISA, tout le monde peut se mobiliser contre la solitude".

UN CENTRE DE RESSOURCES NATIONAL CONTRE L'ISOLEMENT

La formation des bénévoles

Cette formation s'adresse aux bénévoles agissant en équipes et aux citoyens qui souhaitent s'engager. Elle permet d'acquérir une base commune de repères pour agir et des fondamentaux sur l'isolement. Elle favorise l'échange de pratiques entre des bénévoles d'organisations différentes et soutient le développement des projets en faveur du lien social.

Nombre de sessions
depuis 2015

2015	2016	2017	2018
9	32	40	66

En partenariat
avec



La formation des professionnels

Des modules de formation destinés aux professionnels viennent soutenir les démarches de coopérations territoriales. Responsables d'associations et membres de collectivités locales peuvent collectivement s'approprier les fondamentaux de la démarche, envisager de nouvelles formes d'animation, approfondir leurs postures professionnelles.

Module court

Comprendre et prévenir l'isolement social

Module 1

Fondamentaux de MONALISA

Module 2

Animer une stratégie de coopération MONALISA

Module 3

Référent d'équipe citoyenne

Parcours de formation dédiés

Mona Lisa

ENGAGÉS CONTRE L'ISOLEMENT DES ÂGÉS



Valérie Leveque : 06 59 11 93 56

www.monalisa-asso.fr

www.equipecitoyenne.com

Avec le soutien de la



AG2R LA MONDIALE

